

**DENK MAL**

**PFLEGE –**

**DENK MAL**

**ZUKUNFT!**



**DENKMALPFLEGE  
MÜHLHAUSEN**



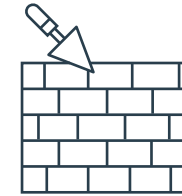
**M**it der Bewahrung historischer Orte und Bauwerke pflegen wir unsere Geschichte und Kultur. Und mit ihr die Erinnerung für gegenwärtige und künftige Generationen.

Seit inzwischen 40 Jahren sehen wir, die Denkmalpflege Mühlhausen, uns diesem Anspruch verpflichtet. Dank unserer Kernkompetenz, der Baudenkmalpflege und Restaurierung, haben wir uns zu einem innovativen Spezial-Bauunternehmen entwickelt, das vielfältige Projekte rund um historische Bausubstanz und Baumaterialien umfassend plant und umsetzt.

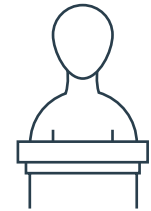
**Tradition. Innovation.**  
**Für das perfekte**  
**Ergebnis verbinden wir**  
**Handwerkskunst mit**  
**Ingenieurskönnen und**  
**Wissenschaft.**



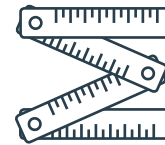
**STEINMETZ  
STEINBILDHAUER**



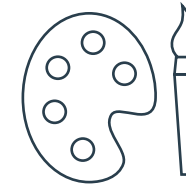
**MAUERWERK-  
SICHERUNG  
MAUER UND PUTZ**



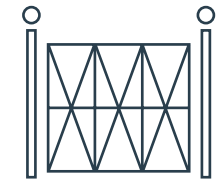
**KONSERVIERUNG  
UND RESTAURIERUNG**



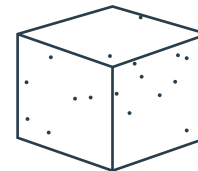
**ZIMMERER  
DACHDECKER**



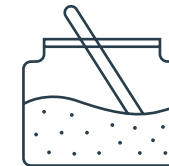
**WANDMALEREI  
ARCHITEKTURFASSUNG**



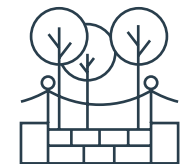
**METALLGUSS  
UND METALLBAU  
SPENGLER**



**TERRAZZO  
BETONWERKSTEIN  
ABGUSS**



**GIPSMÖRTEL UND  
SONDER-  
REZEPTUREN**



**LANDSCHAFTS- UND  
GRÜNANLAGENBAU**

Ob bei Naturstein, Mauerwerk, Putz und Stuck, Beton,  
Holz, Farbfassung oder Metall –  
unsere Gewerke arbeiten Hand in Hand.

Wertvolles erhalten.  
Und mit Sorgfalt  
arbeiten. Bei uns ist  
Historisches in guten  
Händen.

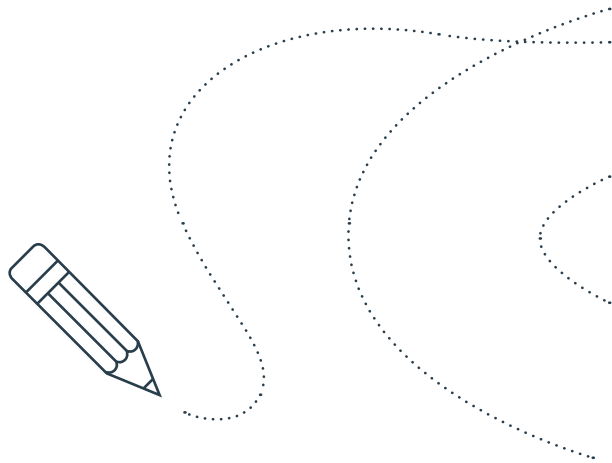


Viele Bauwerke wie die Leonardskirche in Frankfurt am Main  
begleiten uns über viele Jahre. Und wir sie.  
So sind unsere Handwerker nicht nur Spezialisten für ihr Gewerk,  
sondern auch Fachleute für »ihr« Denkmal.





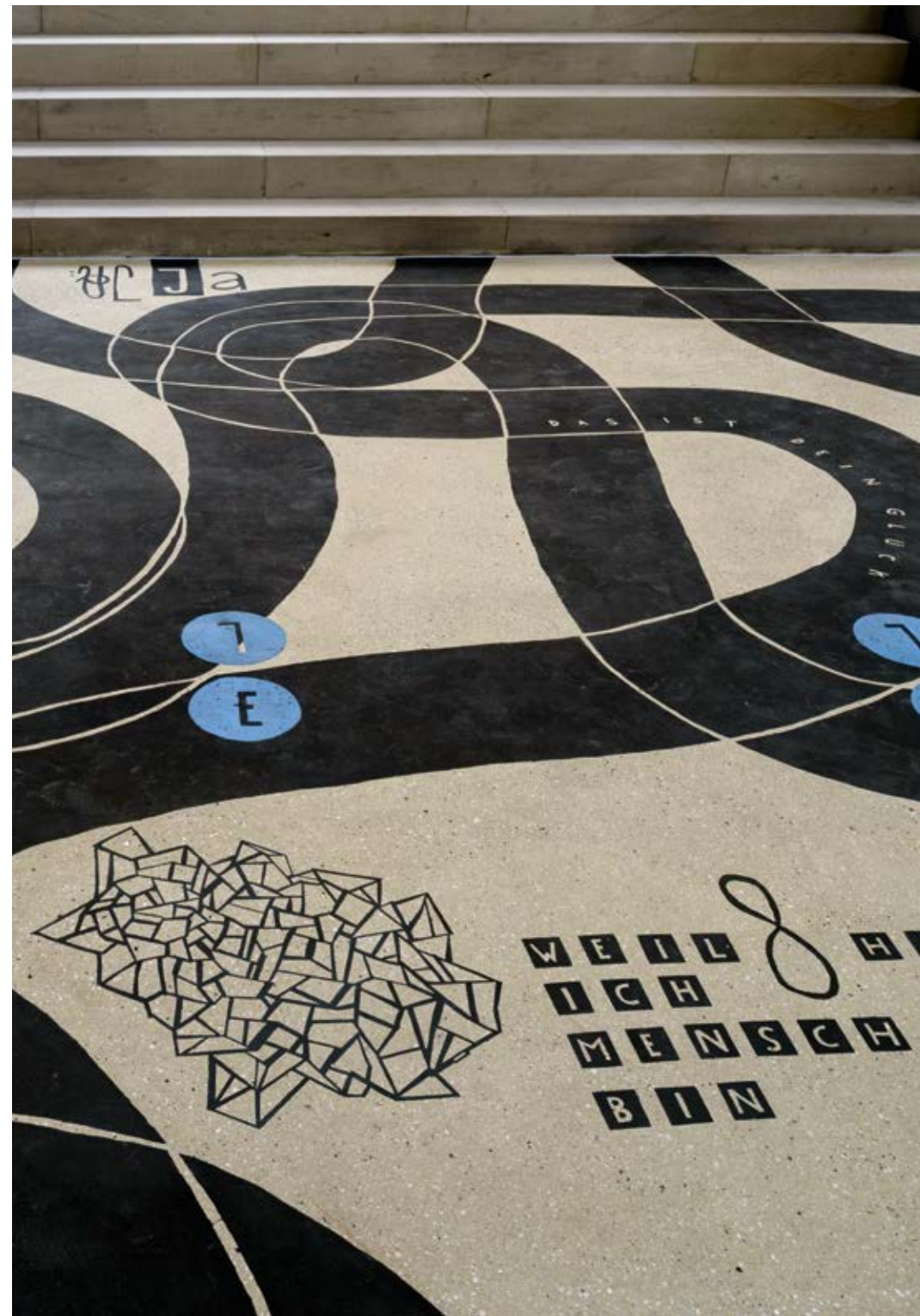
Präzision. Und das ganz locker. Neue Ideen und spannende Projekte inspirieren und fordern uns heraus. Unser Können für Ihre Kunst.



Von der Handzeichnung zum Fußboden.

Den Chorraum des Kunstmuseums Kloster Unser Lieben Frauen in Magdeburg ziert dank uns ein Werk des Künstlers Martin Assig.

Gipsestriche und Naturstein verlegen wir übrigens nicht nur in Kirchen, sondern auch in Küchen.

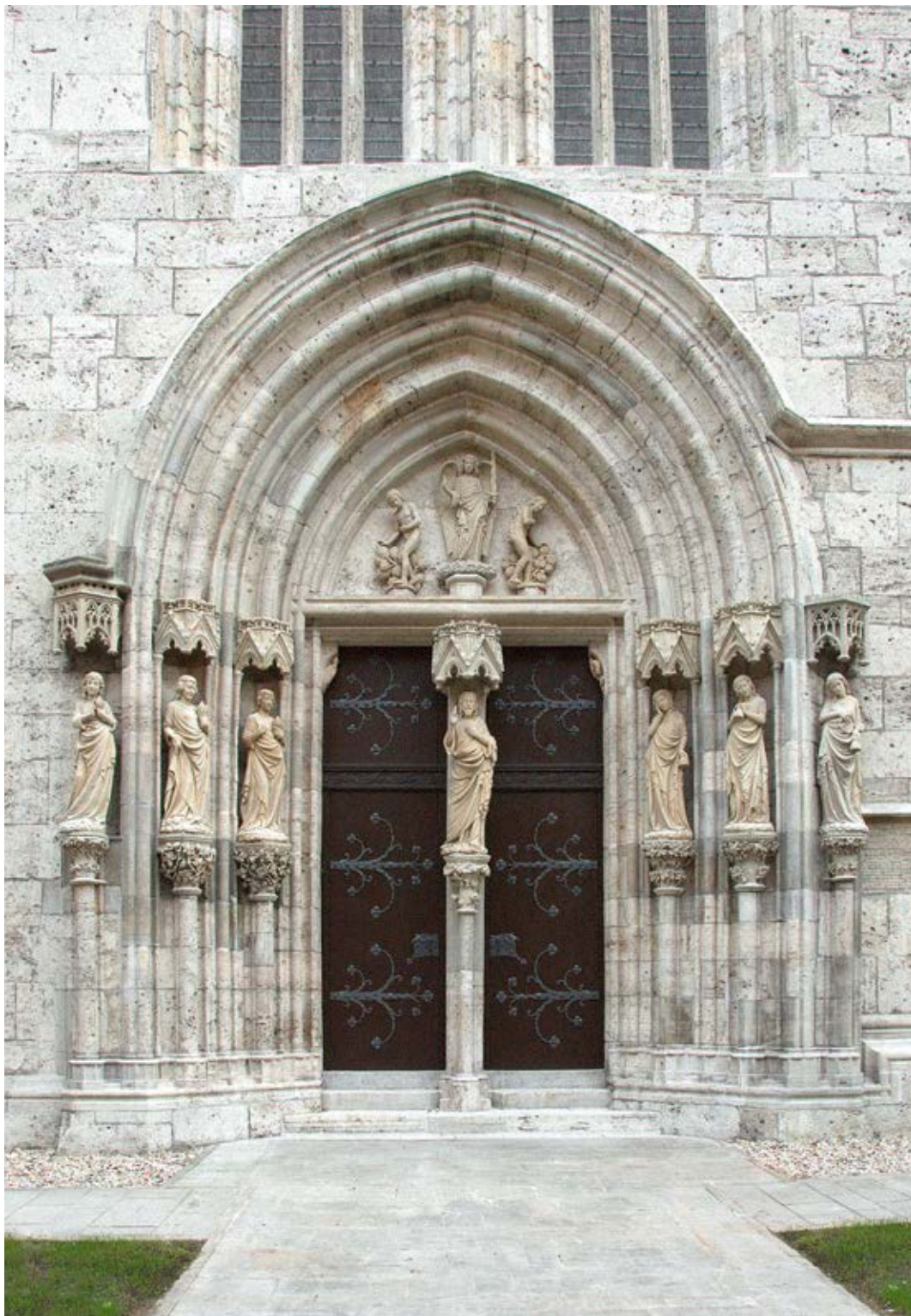


Weiterdenken. Weiterentwickeln. Unser Wille, stets besser zu werden, bringt auch Sie voran. Mit neuen Materialien und modernster Technik.

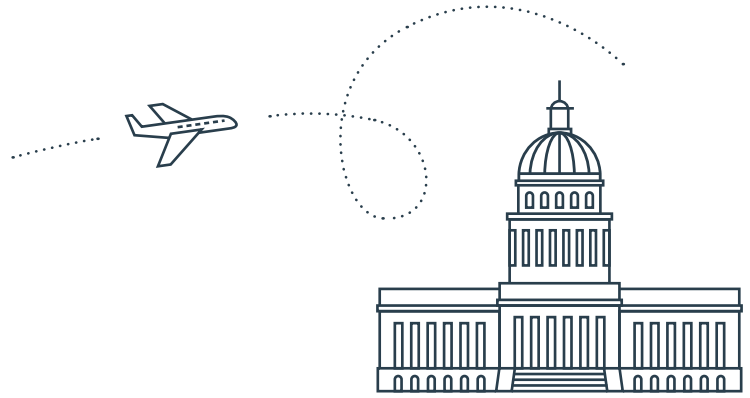
Unsere Spezialisierung bei Gipsmörteln, Gipsestrichen und Gesteinskörnungen haben uns die Türen zum berühmten Herkules in Kassel geöffnet. Fugenmörtel und Betonwerkstein sind von uns nach historischem Vorbild hergestellt.







**In Thüringen zuhause.  
Weithin gefragt.  
Mit unserer Expertise  
unterstützen wir unsere  
Partner beratend  
und durch Qualifikation  
vor Ort.**



Die Marienkirche Mühlhausen und das Capitol in Havanna trennen 8.000 km Luftlinie.

Was sie verbindet? Unser Können!

# Höchstleitungen für Ihre Projekte!

**HÖHENZUGANGSTECHNIK**

**KULTURGUTLAGER**

**NATURSTEINHANDEL**

**GESTEINSKÖRNUNGEN**

**KANONENBAU**

**BRUNNEN- UND WASSERTECHNIK**

**KONZEPTREALISIERUNG**

Informieren Sie sich auf unserer  
Webseite über unser umfangreiches  
Leistungsspektrum:

[www.denkmalpflege-muehlhausen.de](http://www.denkmalpflege-muehlhausen.de)





**Denkmalpflege Mühlhausen**  
**Huschenbeth GmbH & Co. KG**  
Thomas-Müntzer-Straße 15  
99974 Mühlhausen

**Telefon** +49 3601 44 34 00

**Telefax** +49 3601 87 33 66

[info@denkmalpflege-muehlhausen.de](mailto:info@denkmalpflege-muehlhausen.de)

[www.denkmalpflege-muehlhausen.de](http://www.denkmalpflege-muehlhausen.de)



**DENKMALPFLEGE**  
**MÜHLHAUSEN**